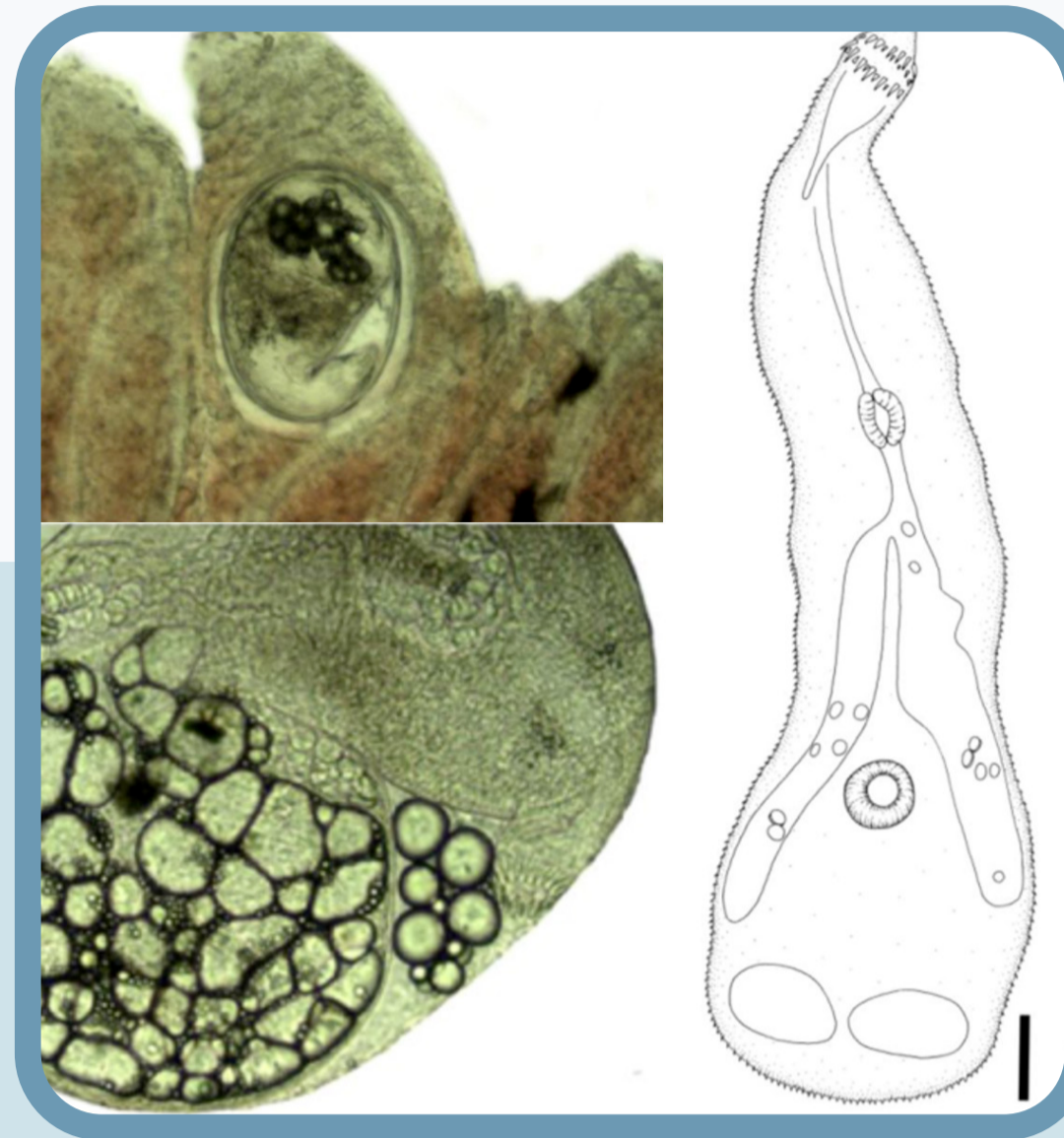


PARASITOS MÁS COMUNES EN LA MADRECITA (*Jenynsia lineata*)



Lecithaster sp.

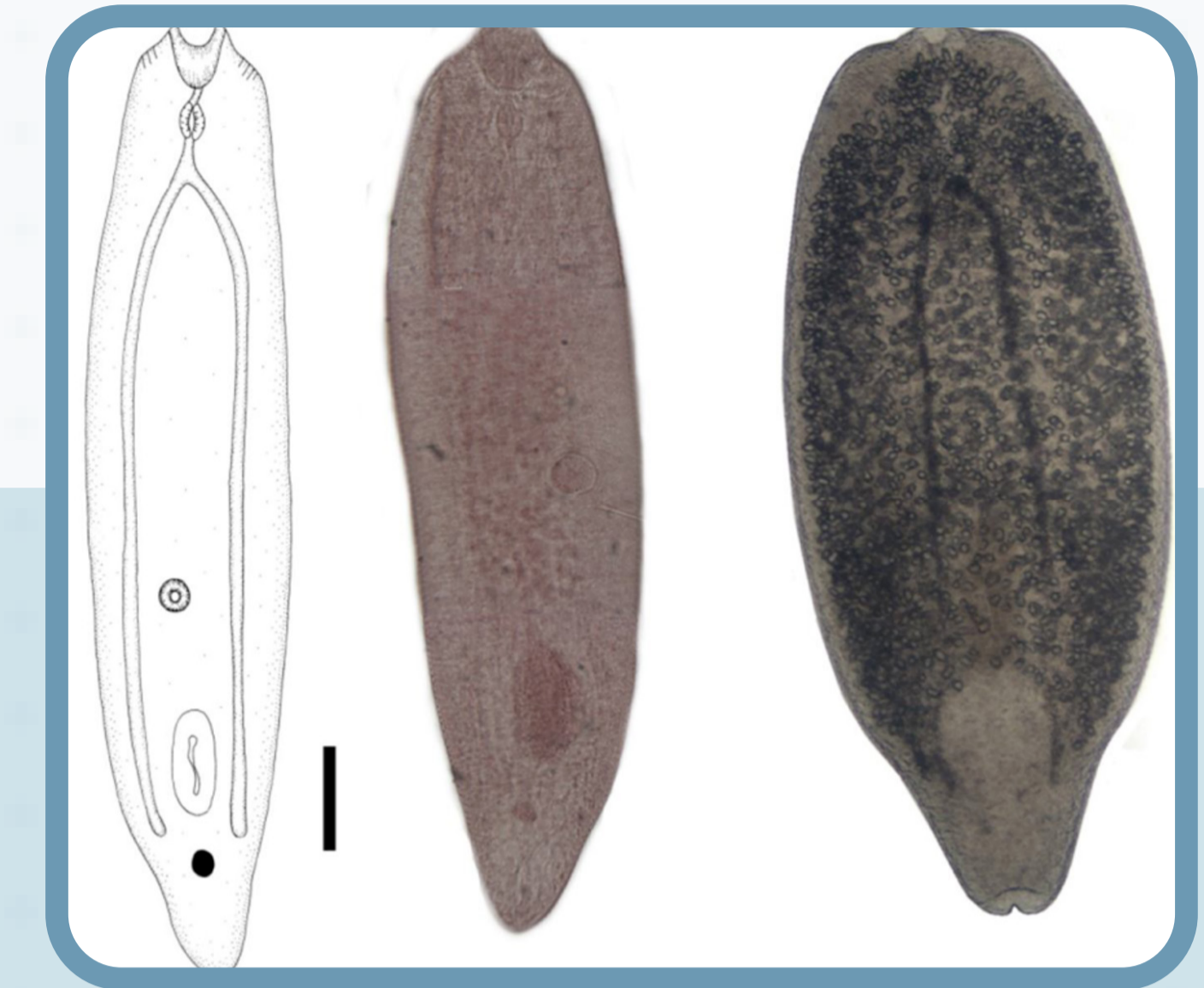
Este digeneo se encontró en el digestivo de las madrecitas del Canal Aliviador del Salado y en Punta Rasa. Al comienzo, morfológicamente coincidía con *L. confusus*, pero análisis moleculares la alejan de esta especie. En Argentina han sido citadas varias especies, muchas de ellas marinas y en latitudes más australes.



Ascocotyle sp. 1-4 (metacercarias)

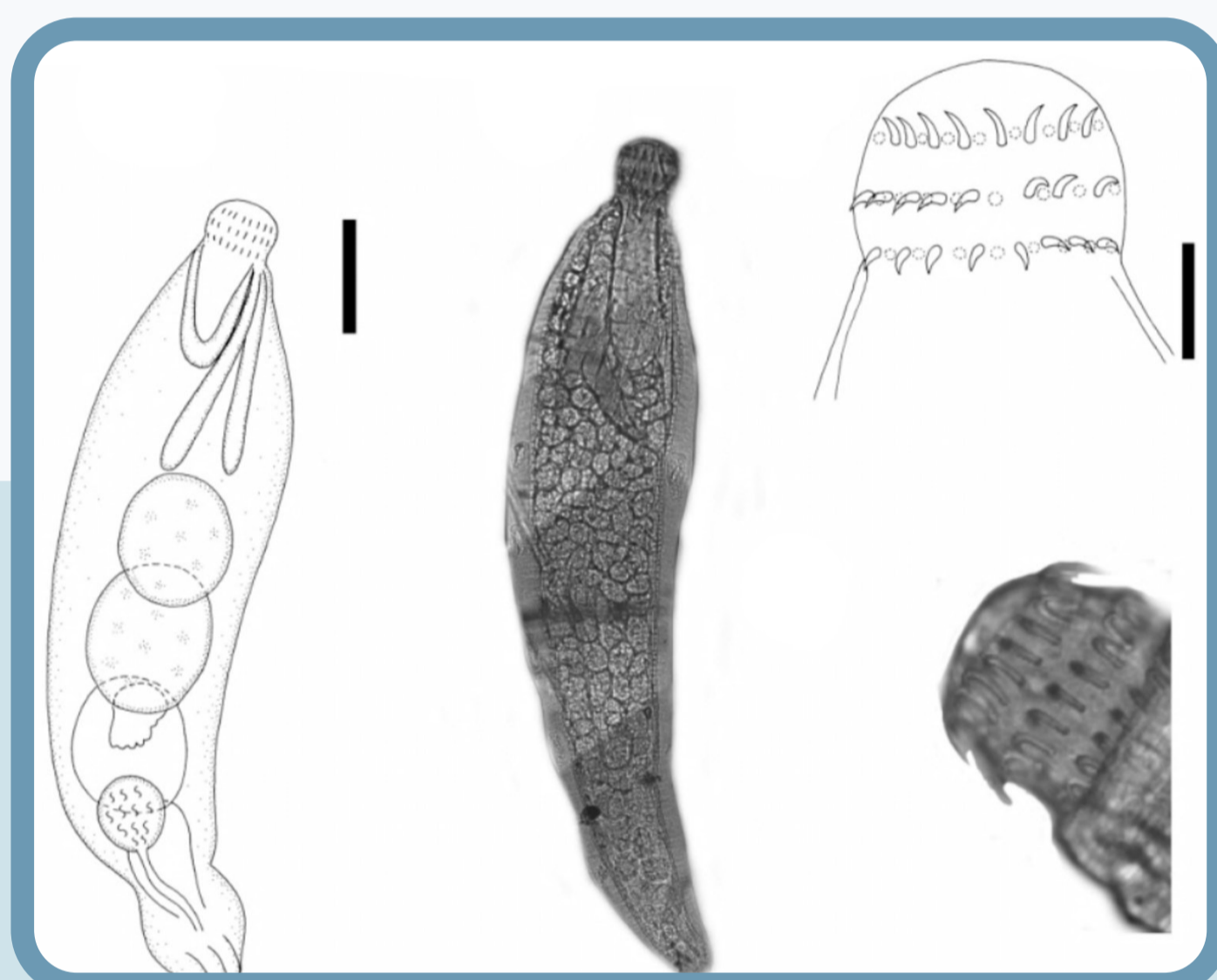
Estas metacercarias corresponden a varias especies diferentes a la registrada en la lisa. Se han encontrado en madrecitas del conurbano platense, Canal Aliviador del Salado, Punta Rasa y Bahía Blanca en diferentes lugares dentro de la *J. lineata*, como ser, branquias, pared intestinal, corazón, y musculatura. En Argentina se han descrito varias especies de este género parasitas en estado adulto de aves y mamíferos.

Escala = 0.08 mm



Tyloodelphylus sp. (metacercaria)

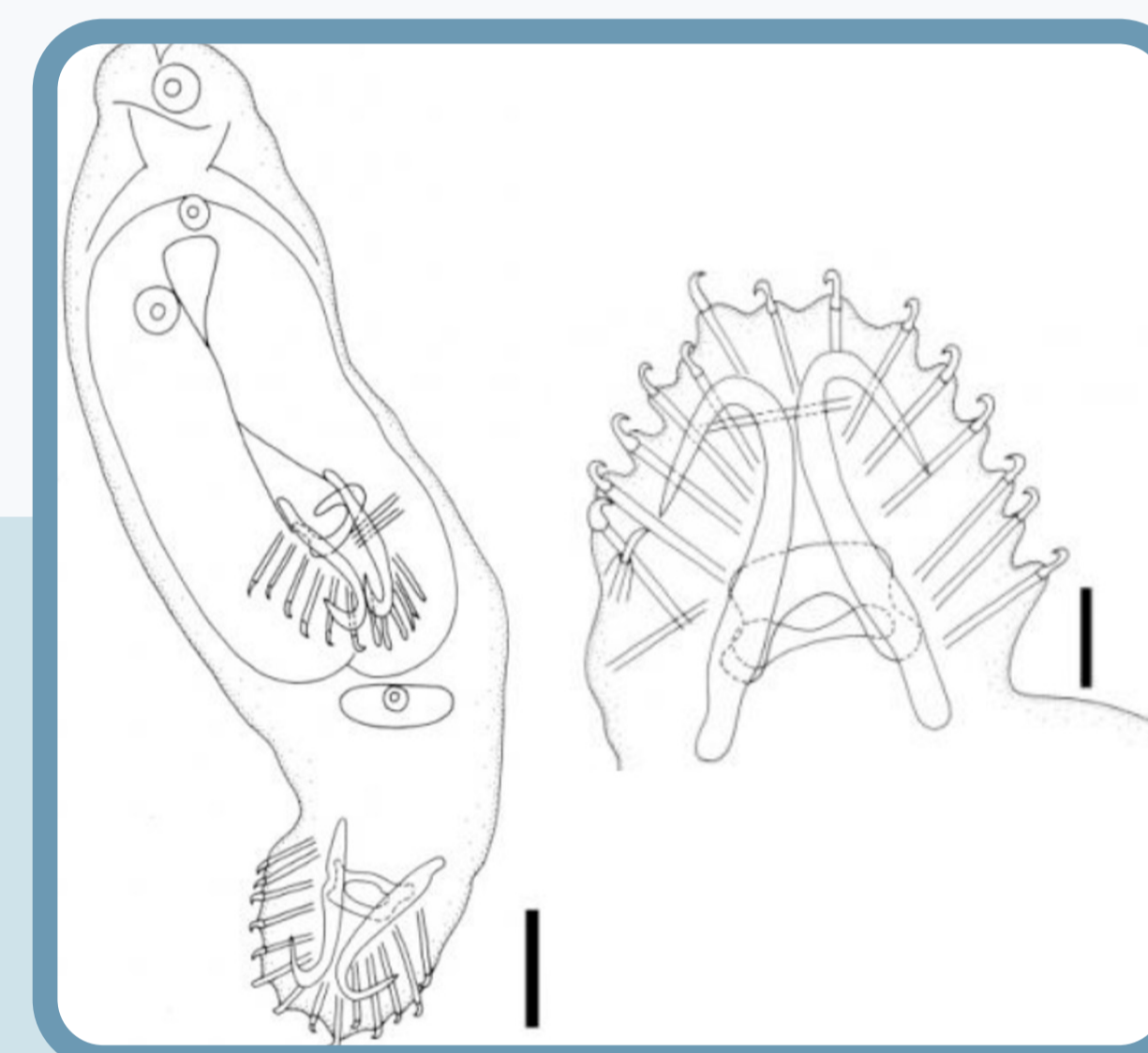
Esta larva de digeneo fue encontrada dentro del ojo de las madrecitas del Canal Aliviador del Salado y en Bahía Blanca. Formas similares se encontraron en la cavidad visceral, por la especificidad del sitio de muestreo seguramente se trate de especies diferentes que terminan sus ciclos en aves, donde se desarrollaría el adulto.



Wolfughelia matercula Mañe Garzon & Dei-Cas, 1974

Este acantocéfalo fue descrito en Uruguay, aunque se ha registrado en peces de Argentina. Es una especie pequeña y que presenta una proboscis en la región anterior con tres hileras de ganchos.

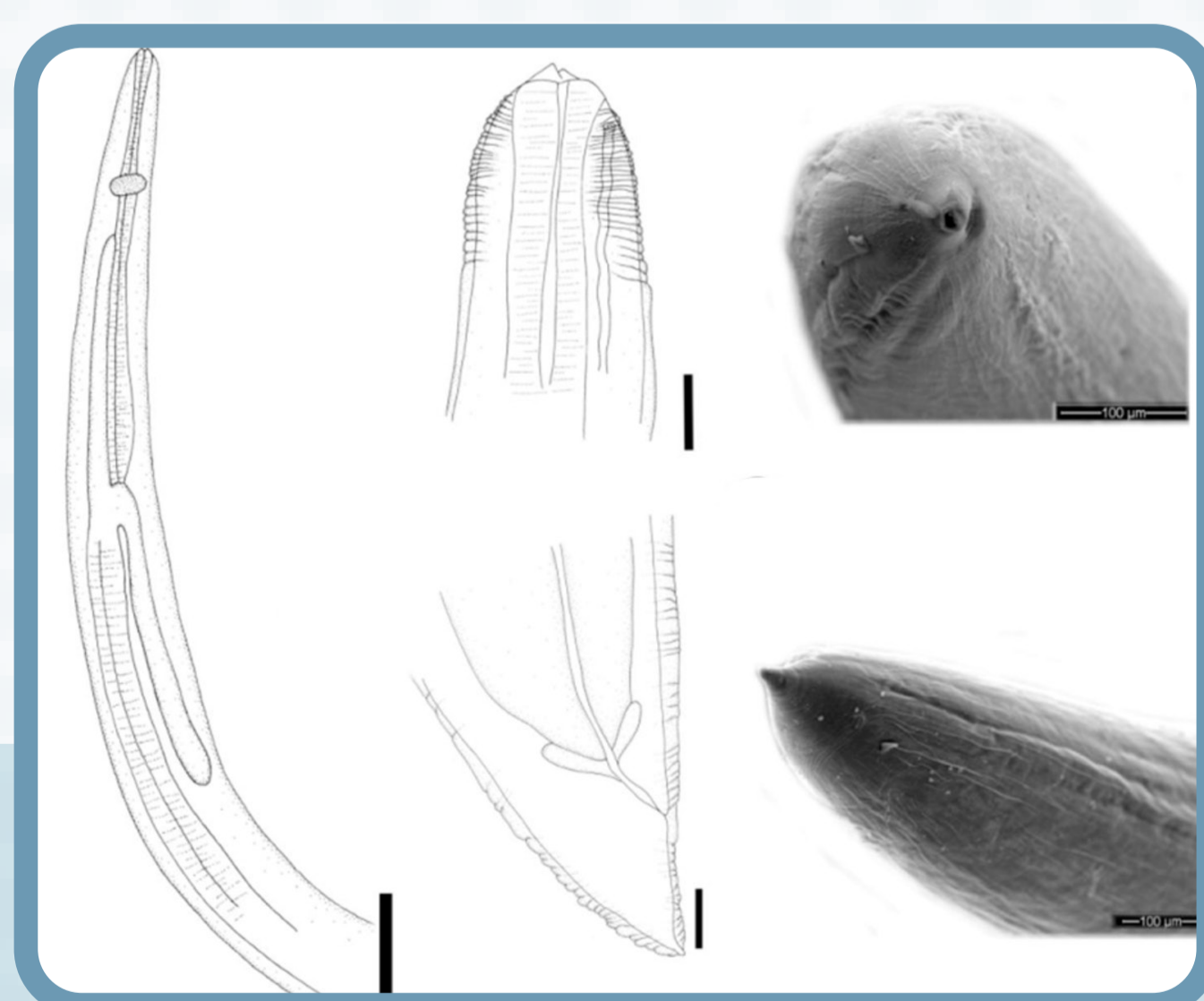
Escala = 0.02 mm



Gyrodactylus sp.

Este monogeneo se encontró en la superficie del cuerpo de madrecitas del Canal Aliviador del Salado y de Bahía Blanca. Al ser un parásito tan chico y no haber registros similares en esta familia de peces, seguramente se trate de una nueva especie. Estos parásitos son vivíparos, llevando una segunda o tercera generación de embriones intrauterinos.

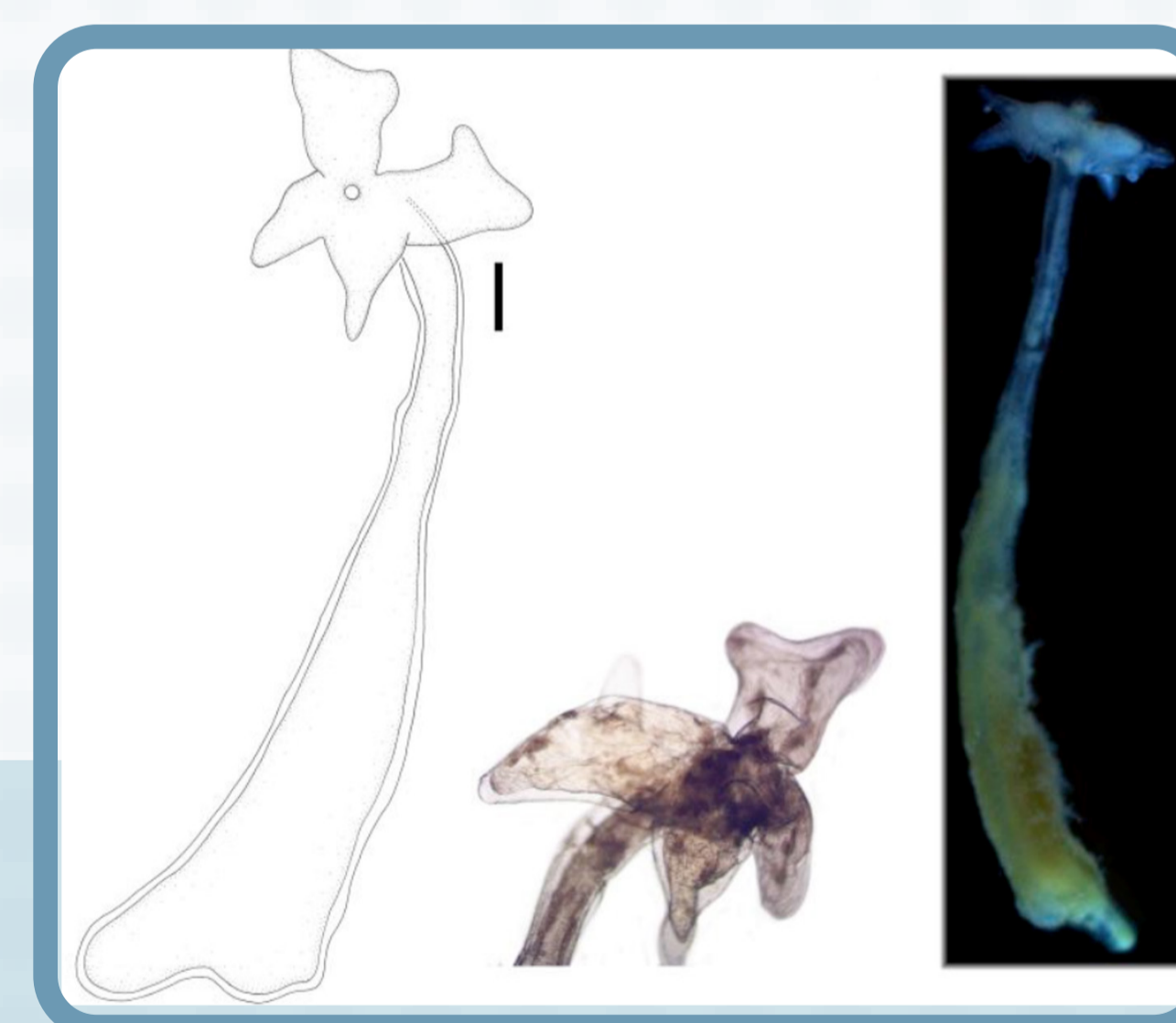
Escala = 0.02 mm



Contracecum sp.

Este nematode se encontró en un quiste en la cavidad visceral pegado a la pared del intestino. Estos parásitos terminan su ciclo de vida, y se encuentran en estado adulto, en aves y mamíferos. Las características de esta larva, como sucede con todos los estadios larvales, solo permiten (en el mejor de los casos) asociarlo con el género.

Escala = 0.08 mm



Laernea cyprinacea

Este copépodo se encuentra ampliamente distribuido en Argentina siendo encontrado en muchas especies de peces. Seguramente se introdujo con peces de acuario o de criaderos para uso alimenticio. La región anterior, donde está el ancla (anchors) siempre está inmerso dentro de los tejidos del hospedador, y quedando el tronco afuera del pez. La única barrera que presenta este copepodo es la salinidad, encontrándose solamente en peces de agua dulce.