

## TRICODINAS EN *CNESTERODON DECEMMACULATUS* DEL ARROYO RODRIGUEZ, PCIA.BS.AS.

Croci Yasmín<sup>1</sup>, Marcotegui, Paula<sup>1</sup>, Montes, Martín<sup>1</sup>, Reshaid, Yamila<sup>1</sup>, Martorelli, Sergio<sup>1</sup>

<sup>1</sup>Centro de Estudios Parasitológicos y Vectores (CEPAVE), Consejo Nacional de Investigaciones Científicas y Técnicas, Universidad Nacional de La Plata (CONICET-UNLP), Boulevard 120 s/n entre Av. 60 y Calle 64 C.P. 1900, La Plata, Argentina.

E-mail: yasmin.croci@cepave.edu.ar

### INTRODUCCION

*Cnesterodon decemmaculatus* (Jenyns, 1942) es un pequeño pez vivíparo que se distribuye ampliamente en las cuencas de los ríos Paraná, Río de la Plata, y Uruguay (Almirón et al., 2015). Presenta gran tolerancia a variaciones fisicoquímicas ambientales (Marti et al., 2006) y posee hábitos alimenticios omnívoros (Escalante, 1983).

Con el objetivo de realizar un análisis parasitológico fueron examinados 122 ejemplares de *Cnesterodon decemmaculatus* provenientes del Arroyo Rodríguez (34°52'18.48" S; 58°01'48.94" O) de la Provincia de Buenos Aires, Argentina.

### MATERIALES Y METODOS

Durante la observación de los filamentos branquiales y la superficie corporal fueron hallados especímenes de tricodinas. Los mismos fueron observados in vivo bajo un microscopio de contraste interferencial, coloreados con azul de metileno para la observación de los núcleos y tratados con tinción de nitrato de plata para revelar detalles del disco adhesivo y la ciliatura.

### RESULTADOS

En base a los caracteres morfológicos y morfométricos observados se identificaron dos especies: *Trichodina jadránica* (Fig.1) y *Trichodina mutabilis* (Fig.2).

La prevalencia para ambas especies fue de 27,05%.



Fig.1. *T.jadránica*

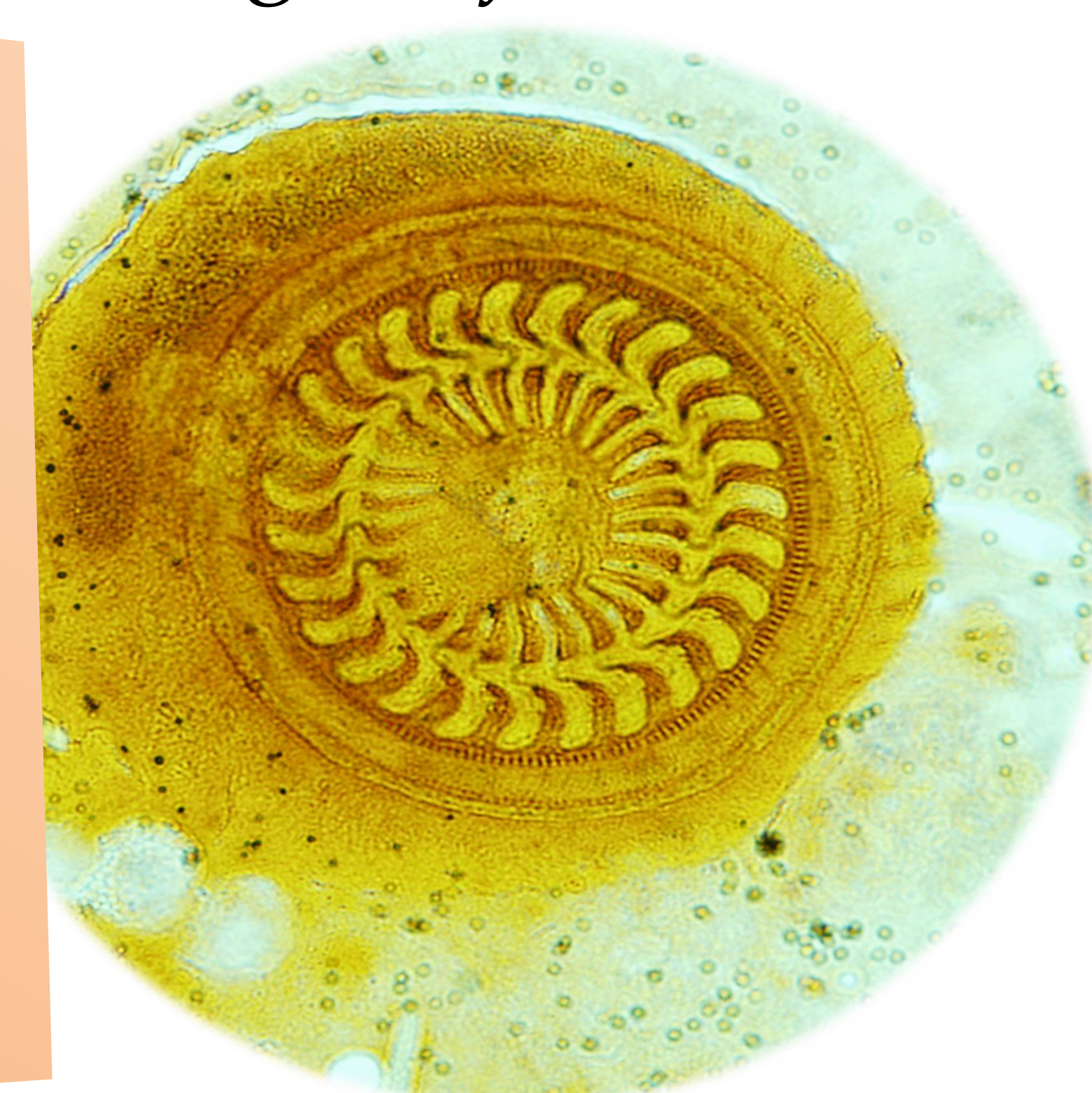


Fig.2. *T.mutabilis*

### CONCLUSION

Estos resultados constituyen la ampliación del registro de tricodinas en *C. decemmaculatus* y la primera identificación a nivel específico para este hospedador.

La continuidad de estas investigaciones permitirá ampliar el registro de tricodinas, y a su vez proporcionar mayor detalle de la morfología y obtener información molecular de los mismos.

### BIBLIOGRAFIA

- Almirón, A.E., Casciotta, J., Ciotek, L., & Giorgis, P., 2015. Guía de los peces del Parque Nacional Pre-Delta. Buenos Aires, Editorial APN. 299 p.
- Escalante, A.H., 1983. Contribución al conocimiento de las relaciones tróficas de peces de agua dulce del área platense. III. Otras especies. Limnobiología, 2(7), 453-463.
- Marti, G.A., Mercedes Azpelicueta, M., Tranchida, M.C., Pelizza, S.A., & García, J.J., 2006. Predation efficiency of indigenous larvivorous fish species on *Culex pipiens* L. larvae (Diptera: Culicidae) in drainage ditches in Argentina. Journal of vector Ecology, 31(1), 102-106.