



VIII Jornada de jóvenes investigadores y extensionistas



Procamallanus sp. (Nematode: Camallanidae) parasitando

Bryconamericus Ikaa (Characiformes: Characidae) del Parque Nacional Iguazú

Nicolás Legunda¹, Tomás Acuña¹, Bárbara Iglesias¹, Florencia Arascaeta¹, Barneche¹, Walter Ferrari¹, Yasmín Croci¹, Yamila Reshaid¹, Jorge Casciotta², Sergio Martorelli¹ & Martín Montes¹

¹Centro de Estudios Parasitológicos y Vectores (CEPAVE), Consejo Nacional de Investigaciones Científicas y Técnicas, Universidad Nacional de La Plata (CONICET-UNLP), Calle 120 s/n e/ 60 y 64, La Plata, Argentina.

²Universidad Nacional de La Plata, Facultad de Ciencias Naturales y Museo, División Zoología Vertebrados, Paseo del Bosque (1900), La Plata, Buenos Aires, Argentina y Comisión de Investigaciones de la Provincia de Buenos Aires



Fig. 1. Parque Nacional Iguazú



Fig. 2. *bryconamericus ikaa*.

Introducción

Durante un viaje de campaña al Parque Nacional Iguazú (Fig. 1) se recolectaron ejemplares *bryconamericus ikaa* (Fig. 2). La fauna que se encuentra aguas arriba de las cataratas es endémica y muy diferente a las registradas aguas abajo, la cual es similar a la encontrada en el Río Paraná. Durante el análisis parasitológico se encontró un nematode del género *Procamallanus*. Este género consta de 64 especies de las cuales 7 se han citado para Argentina. El objetivo del trabajo es identificar la especie del nematode.

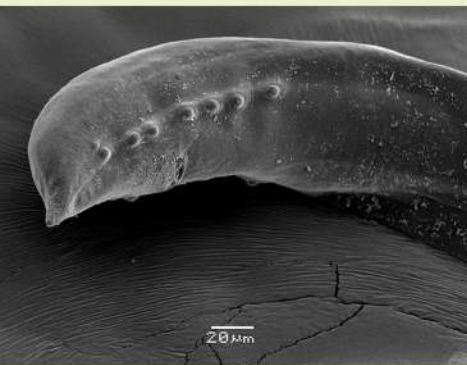


Fig. 3. Papilas en el extremo posterior del macho.

Materiales y Métodos

Los peces se colectaron con redes agalleras, trampas y atarrayas. Se extrajeron los nematodes del intestino bajo lupa. Se conservaron algunos ejemplares en alcohol 96% y se secuenció el gen 18S. Se construyó una matriz a partir de secuencias homólogas depositadas en el Genbank. A otros ejemplares se los fijó en formol 10% y se observaron en el microscopio electrónico de barrido.

Resultados

En las fotografías obtenidas con el microscopio electrónico de barrido se observaron 8 papilas en el extremo posterior (Fig. 3) que se compararon con especies registradas en Argentina. Se encontraron similitudes en el número de papilas con *Procamallanus hilarii* y *Procamallanus pintoi*, si bien existen notorias diferencias en los patrones de disposición que presentan. El análisis molecular agrupó a este nematode dentro del género *Procamallanus* relacionándolo con *P. pintoi* (Fig. 4).

Discusión

En base a los resultados genéticos, al número de papilas en el extremo caudal del macho y qué el hospedador es un endemismo aguas arriba de las cataratas suponemos que estamos en presencia de una nueva especie.

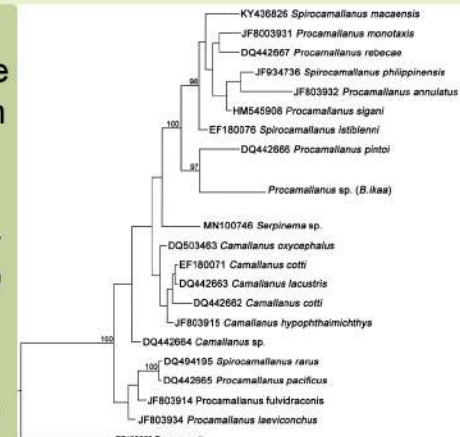


Fig. 4. Arbol filogenético del gen 18S