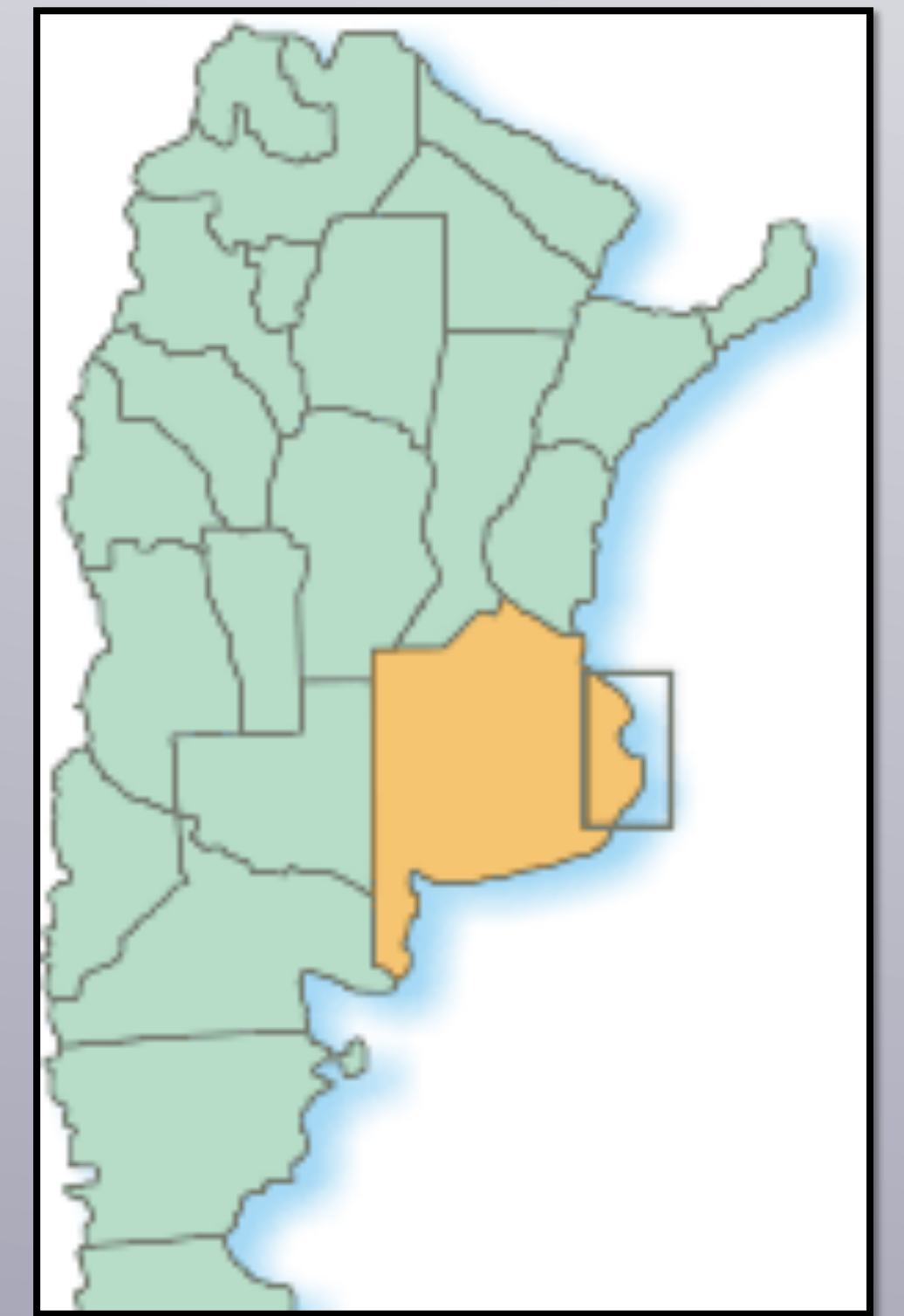


PRESENCIA DE LA METACERCARIA ZONOTICA DE *Ascocotyle (Phagicola) Longa* RANSOM, 1920 En *Mugil Liza* DE ARGENTINA: CONFIRMACIÓN MORFOLÓGICA Y MOLECULAR.

Martorelli S.R., Lino A.; Marcotegui P., Montes M.; Alda P. Y Panei C.J. CEPAVE (CCT-La Plata-CONICET-UNLP) sergio@cepave.edu.ar

Entre las helmintiasis transmitidas por el consumo de pescados crudos o mal cocidos se encuentran aquellas producidas por metacercarias de trematodes de la familia. Los Digeneos de la Familia Esta familia Heterophyidae presentan mas de 30 especies de metacercarias zoonóticas en todo el mundo que son transmitidas por el consumo de pescado crudo o mal cocido. . En América del Sur han sido reportados casos de heterofiasis humanas causadas por las metacercarias de *Ascocotyle (Phagicola) longa* que parasitan lisas. El objetivo de esta comunicación es reportar el hallazgo de estas metacercarias en diversos tejidos de *Mugil liza* en la Bahía de Samborombón.



Las metacercarias se encuentran enquistadas en la musculatura miotomal, el corazón y el mesenterio. Para su estudio morfológico fueron extraídas "in vivo" del hospedador, desenquistadas mecánicamente con la ayuda de microagujas, fijadas con formol al 10% y coloreadas con carmín clorhídrico o Hematoxilina de Vancleave. Algunos ejemplares fueron fijados separadamente en Alcohol 96 para su estudio molecular. La morfología del estadio larval estudiado se corresponde con la citada para *A (Phagicola) longa*. Este resultado unido a las similitudes morfológicas nos permitieron confirmar la presencia de esta especie zoonotica en Argentina y consecuentemente alertar sobre la posibilidad latente de infecciones humanas por el consumo de lisas mal cocidas o crudas.



SET DE PRIMERS UTILIZADOS Dzikowski et al. (2004):
Pha 1463F (5'-ACT CGT GCG GGT GGC 55 GGT ATT CT-3')
Het 11824R (5'-AAT CCG TAG TAG CGA CGG GCG GT-3').

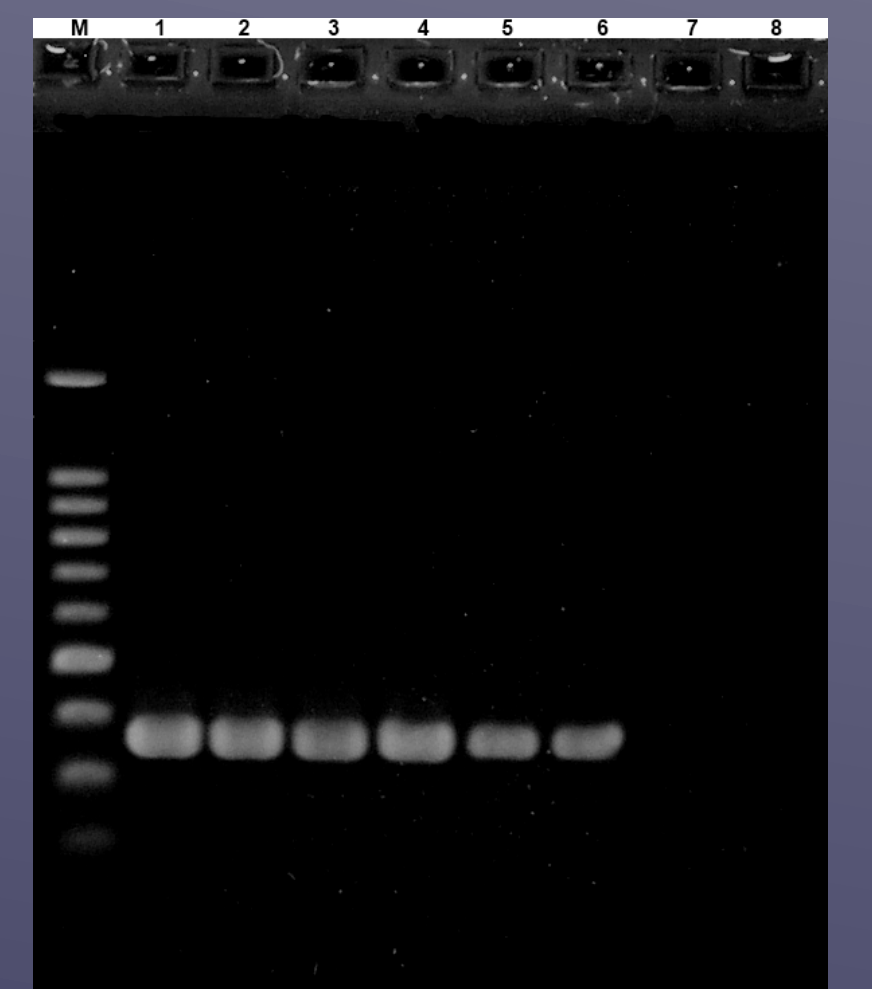
ACTCGTGGGGTGGCGGTATTCTTTGCCCTCTCTGGGGTGGTGGCCGTTGCGCCGGCGGGTGGCGTGCAGG
TGTTACTTCTTAGAGGGACAAGCGGCGTCCAGTCCGACGAAATGAGCAATAACAGGTCTGTGATGCC
CTTAGATGTCGGGGGCGCAGTGGCGTCAATGACGGTTTCAACGAGTTTGGGATCCTAGCTGAAAG
AGCTGGTAACTGAACCATGACCGTCTGACTGGGATCGGGGCTTGCATTTGTTCCCGTGAACGAGGA
ATTCTGGTAAGTGAAGTCATAAGCTTGGCTGATTACGTCCTGCCCTTTGTACACACCGCTGCTGCG
TACTACCGATT

Secuencia Obtenida en el presente estudio. GeneBank Nro. JX093559.1

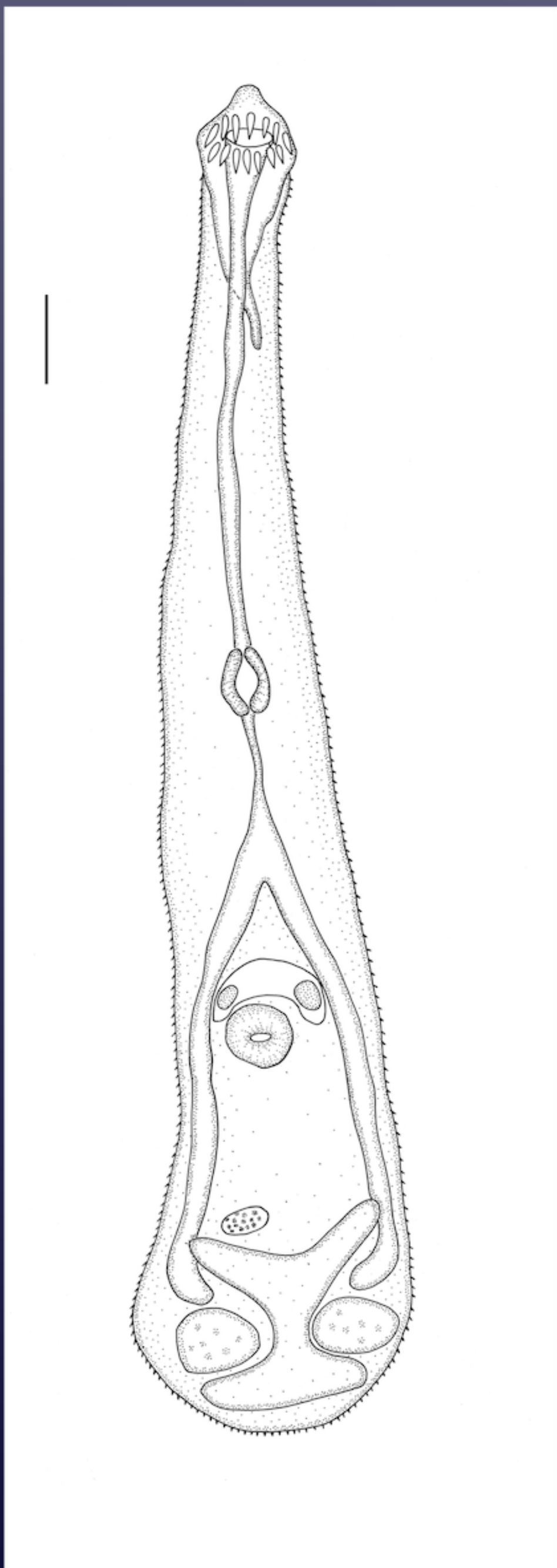
```
Seq2 ACTCGTGGGGTGGCGGTATTCTTTGCCCTCTCTGGGGTGGTGGCCGTTGCGCCGGCGGGTGGCGTGCAGG 60
Seq1 ACTCGTGGGGTGGCGGTATTCTTTGCCCTCTCTGGGGTGGTGGCCGTTGCGCCGGCGGGTGGCGTGCAGG 60
Seq2 GCGGTGAGGTGCTACTCTTAGAGGGACAAGCGGCGTCCAGTCCGACGAAATGAGCAATAACAGGTCTGTGATGCC 120
Seq1 GCGGTGAGGTGCTACTCTTAGAGGGACAAGCGGCGTCCAGTCCGACGAAATGAGCAATAACAGGTCTGTGATGCC 120
Seq2 AATAACAGTCTGTGATGCCCTTAGAGTCTCGGGGCGCAGTGCCTACATGAGGTT 180
Seq1 AATAACAGTCTGTGATGCCCTTAGAGTCTCGGGGCGCAGTGCCTACATGAGGTT 180
Seq2 TCAACGATTTGGGATCCTAGCTGAAAGGTTGGTAACTGAACCATGACCGTGTG 240
Seq1 TCAACGATTTGGGATCCTAGCTGAAAGGTTGGTAACTGAACCATGACCGTGTG 240
Seq2 ACTGGATCGGGCTTGAATTTATTCCTTCCCGTGAACGAGGATTCCTGGTAAAGTCAAGT 300
Seq1 ACTGGATCGGGCTTGAATTTATTCCTTCCCGTGAACGAGGATTCCTGGTAAAGTCAAGT 300
Seq2 ATAAGCTTGGCTGATTAGTCCCTGCCCTTTGACACACCGCTGCTGCTACTACCGAT 360
Seq1 ATAAGCTTGGCTGATTAGTCCCTGCCCTTTGACACACCGCTGCTGCTACTACCGAT 360
Seq2 T 361
Seq1 T 361
```

Seq1 Secuencia obtenida por nosotros, Seq2 secuencia parcial sacada de Genbank

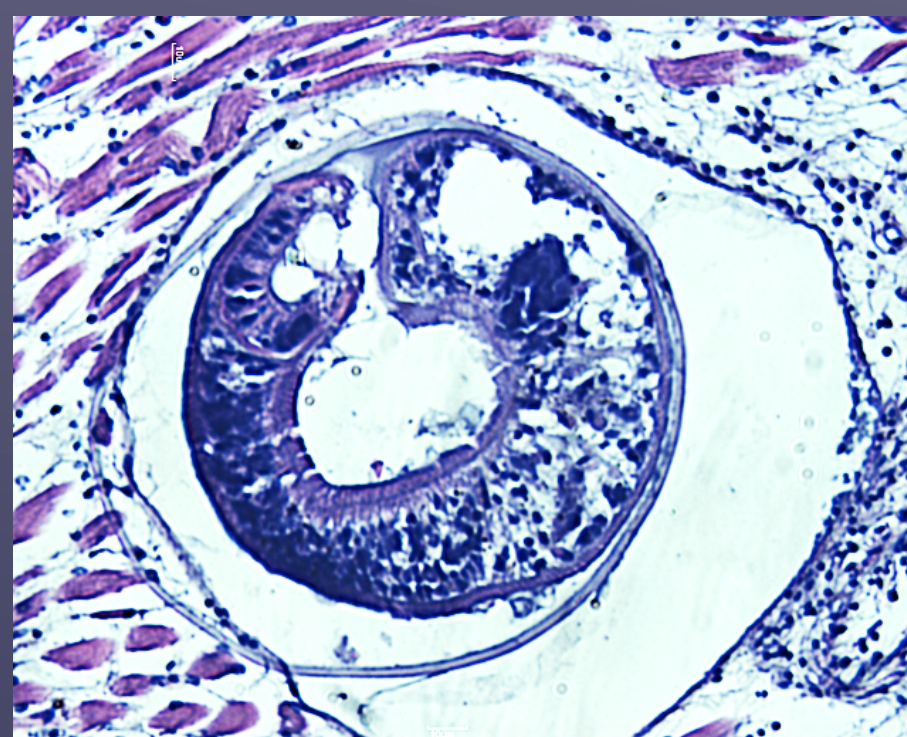
Alineamiento de secuencias de las metacercarias obtenidas de *M. liza* con la secuencia depositada para adultos del parásito en el GeneBank



FALTA LEYENDA



Metacercaria desenquistadas de A.(P) longa en vista dorsal



Corte Transversal H&E
Localización: músculo



Metacercaria de A.(P) longa "in vivo"

	Present Study	Simões et al. (2010)
Body length	470 (384-600)	443 (400-490)
Body width	94 (52-202)	142 (120-150)
Oral sucker length	22 (13-45)	26 (20-30)
Oral sucker width	21 (12-52)	48 (40-50)
Number of internal spines	16 (14-17)	15 (13-18)
Preoral lobe length	16 (12-20)	14 (10-15)
Posterior prolongation length	67 (47-93)	85 (75-100)
Ventral sucker length	39 (28-75)	30 (25-35)
Ventral sucker width	38 (24-80)	30 (25-35)
Prepharynx length	69 (45-103)	126 (100-150)
Pharynx length	41 (32-52)	40 (30-50)
Pharynx width	24 (16-36)	26 (25-30)
Esophagus length	20 (16-24)	21 (15-30)
Testes length	28 (20-34)	31 (23-38)
Testes width	32 (24-40)	49 (35-60)
Gonostyl width	17 (15-20)	14 (13-15)
Gonostyl length	48 (34-67)	41 (38-50)
Ovary length	-	16 (15-18)
Ovary width	-	27 (25-30)
Oyst length	290 (210-425)	232 (225-240)
Oyst width	253 (195-300)	229 (215-235)

FALTA LEYENDA NO SE SI DEJAR ESTE CUADRO ??????