

PRIMER REGISTRO DE UNA CERCARIA ZOOGONIDAE EN EL MOLUSCO *BUCCINANOPS GLOBULOSUM* DEL MAR ARGENTINO

MARTORELLI, SERGIO R.; MARCOTEGUI, PAULA; ALDA, MARIA DEL PILAR

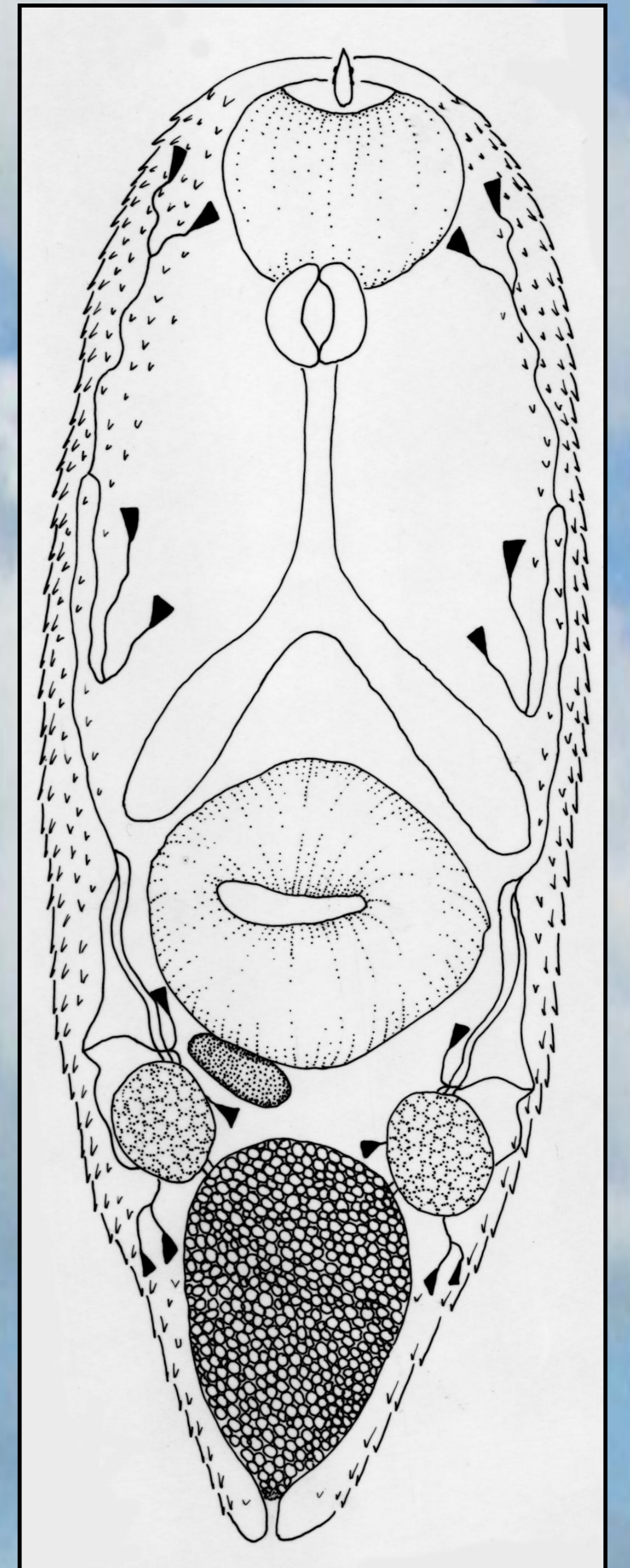
La familia Zoogonidae (Digenea) está representada por parásitos de peces que utilizan gasterópodos como primeros hospedadores intermediarios. En Argentina solo se han registrado adultos de esta familia en peces de agua dulce con 2 citas en peces marinos. Estudiando estadios larvales de digeneos en gasterópodos marinos se revisaron ejemplares de *Buccinanops globulosum* (Nassariidae). El objetivo de esta comunicación es dar a conocer una cercaria y metacercaria de la familia mencionada.

Los moluscos revisados (n=170) fueron recolectados en el intermareal de San Clemente del Tuyú (Bs. As). Éstos fueron aislados en recipientes con agua de mar y expuestos a la luz para la emergencia de cercarias, después de 72 hs. todos los ejemplares se disecaron.

ESPOROCISTO: De pequeño tamaño con 4-6 cercarias en su interior. Ubicados en la gónada y glándula digestiva del molusco hospedador.

CERCARIA: Del tipo Cercariaeum caracterizada por: Cuerpo oval, cubierto de espinas, cola ausente, ventosa oral subterminal, estilete presente, prefaringe pequeña generalmente ocluida por la faringe, faringe muscular, esófago y ciegos intestinales cortos hasta el nivel de la ventosa ventral, acetábulo de gran tamaño infraecuatorial, 8 pares de glándulas cefálicas de posición pre-acetabular, vesícula excretora oval con abundantes gránulos de excreción, fórmula excretora $2 [(2+2) + (2+ 2)] = 16$, y presencia de 3 primordios genitales por detrás del acetábulo.

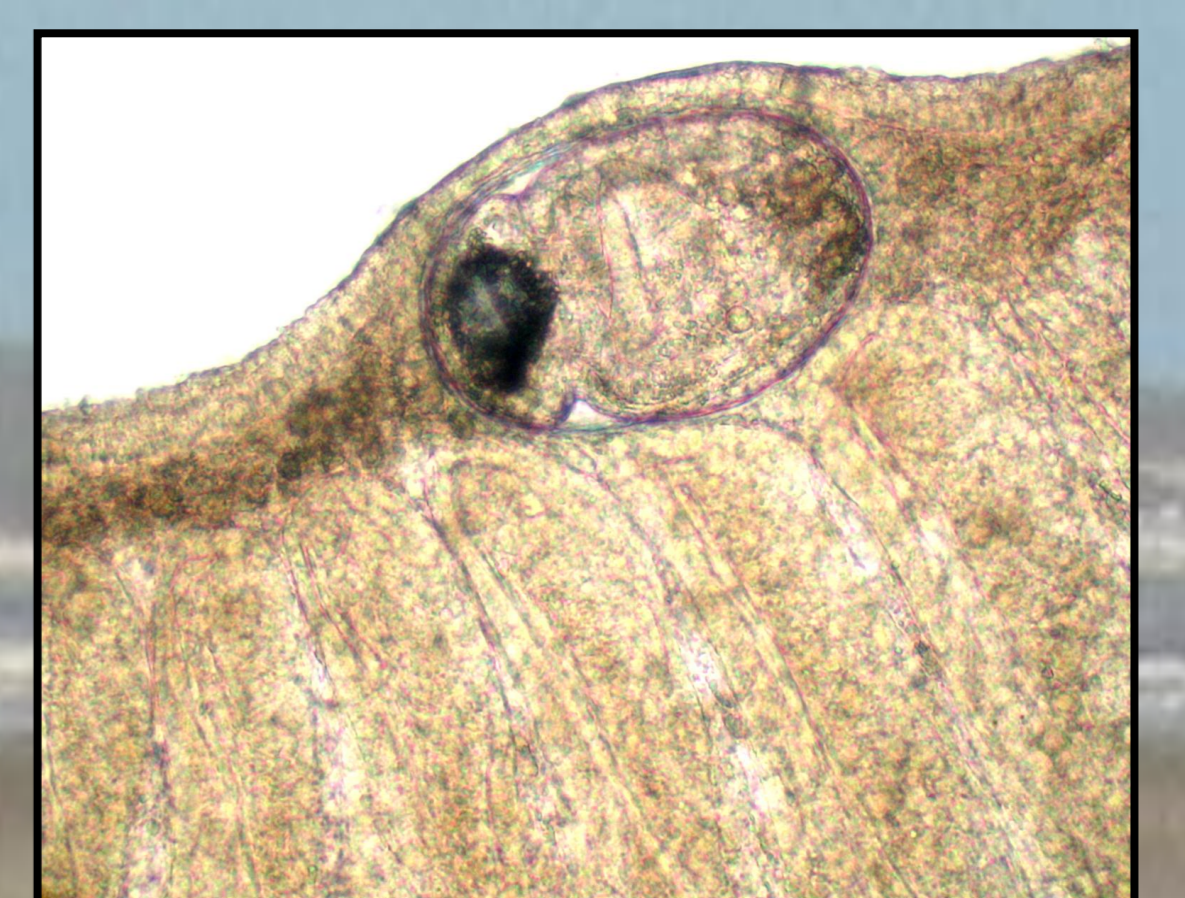
METACERCARIA: Enquistada de forma redondeada hasta ovalada cubierta por una delgada pared formada por la secreción de las glándulas cefálicas. En su interior se puede observar la metacercaria plegada sobre si misma.



Cercaria



Metacercarias enquistadas en el esporocisto



Metacercaria en branquias de *Limnoperna fortunei* (hospedador experimental)



Buccinanops globulosum



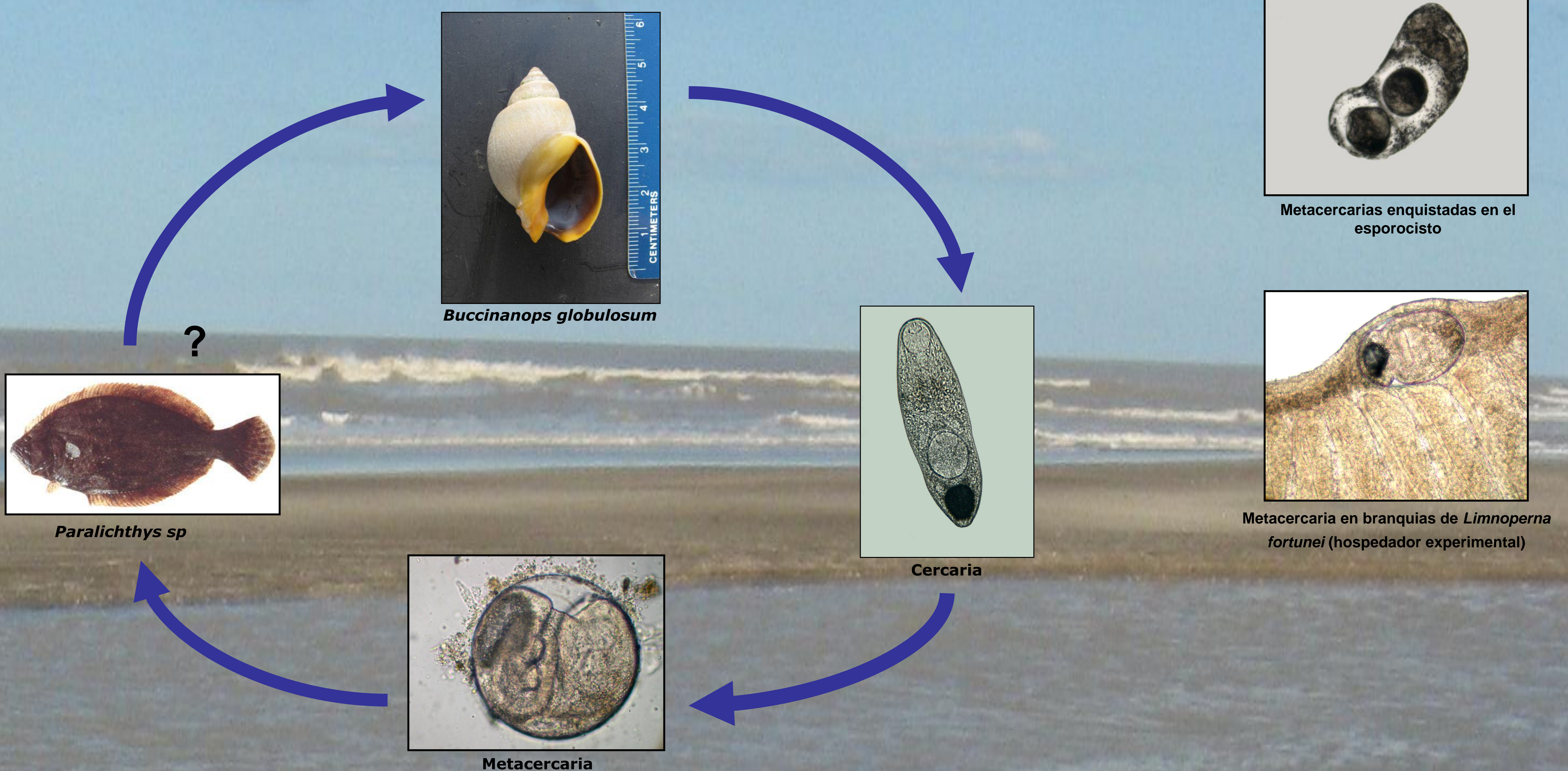
Cercaria



Metacercaria



Paralichthys sp



POSIBLE CICLO BIOLÓGICO: Køie (1976, Ophelia 15:1-14) describe el ciclo de vida de *Zoogonoides viviparus* (con morfología muy similar al digeneo estudiado actualmente) que transcurre con 3 hospedadores, utilizando al molusco *Buccinum undatum* como primer HI; echinodermos, poliquetos, y moluscos (prosobranquios y lamelibranquios) como segundos HI y peces pleuronectiformes (lenguados) como hospedadores definitivos. Las cercarias halladas actualmente, se enquistaron espontáneamente en esporocistos mantenidos en solución fisiológica a temperatura ambiente durante 12 hs. Además, en algunos moluscos disecados se observaron metacercarias dentro de los esporocistos. Finalmete, se realizó una infestación experimental con cercarias emergidas naturalmente en el bivalvo *Limnoperna fortunei*. Estos hospedadores mostraron luego de 7 DPI la presencia de numerosas metacercarias en las branquias. En el ambiente estudiado, se hallaron también ejemplares juveniles de un digeneo de la familia Zoogonidae en el intestino del lenguado *Paralichthys sp*. (los mismos están siendo estudiados actualmente).